

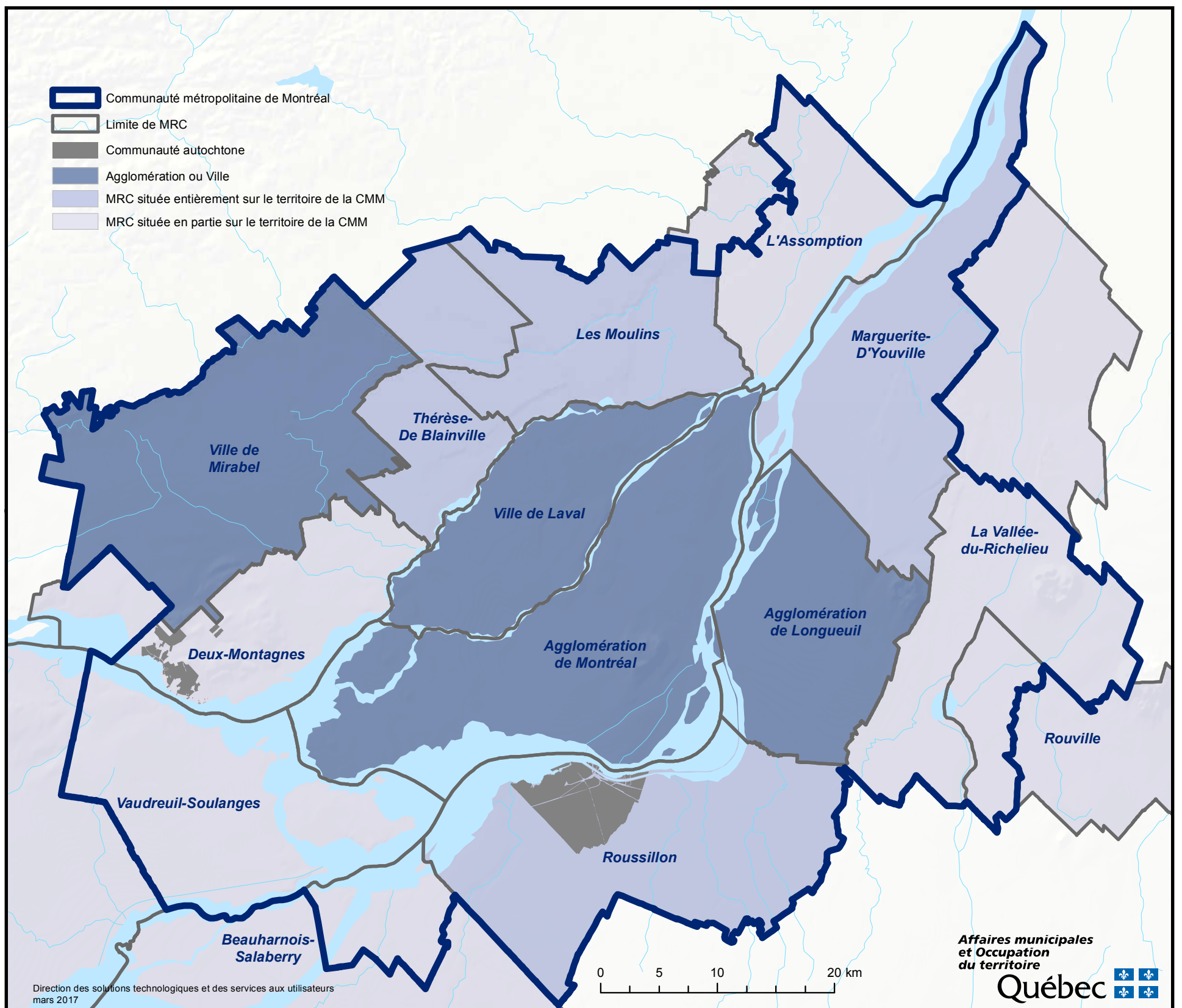
Communauté métropolitaine de Montréal

	Population (2017)	* Superficie terrestre km ²		Population (2017)	* Superficie terrestre km ²		Population (2017)	* Superficie terrestre km ²
Agglomérations			6 MRC située en partie sur le territoire de la CMM					
58227 Longueuil			700 MRC de Beauharnois-Salaberry	64 473	468,07	570 MRC de La Vallée-du-Richelieu	124 242	587,01
5 Municipalités locales dans la CMM	425 276	281,90	1 Municipalités locales dans la CMM	12 884	67,17	9 Municipalités locales dans la CMM	116 478	311,84
66023 Montréal			6 Municipalités locales hors de la CMM	51 589	400,90	4 Municipalités locales hors de la CMM	7 764	275,17
16 Municipalités locales dans la CMM	2 001 778	497,04						
	2 427 054	778,94						
Villes			720 MRC de Deux-Montagnes	101 845	242,65	550 MRC de Rouville	37 020	482,24
65005 Laval	V	430 077	246,14	6 Municipalités locales dans la CMM	100 140	200,18	2 Municipalités locales dans la CMM	10 028
74005 Mirabel	V	50 575	483,93	1 Municipalités locales hors de la CMM	1 705	42,47	6 Municipalités locales hors de la CMM	26 992
2 Municipalités locales dans la CMM	480 652	730,07						
4 MRC située entièrement sur le territoire de la CMM			600 MRC de L'Assomption	124 990	255,10	710 MRC de Vaudreuil-Soulanges	150 374	853,63
590 MRC de Marguerite-D'Youville	77 117	348,50	4 Municipalités locales dans la CMM	116 095	197,66	11 Municipalités locales dans la CMM	111 840	284,92
6 Municipalités locales dans la CMM	78 117	348,50	2 Municipalités locales hors de la CMM	8 895	57,44	12 Municipalités locales hors de la CMM	38 534	568,71
640 MRC des Moulins	161 079	260,98						
2 Municipalités locales dans la CMM	161 079	260,98						
670 MRC de Roussillon	174 092	372,11						
11 Municipalités locales dans la CMM	174 092	372,11						
730 MRC de Thérèse-de-Blainville	160 720	207,11						
7 Municipalités locales dans la CMM	160 720	207,11						

Sommaire pour le territoire de la CMM

Municipalités locales dans la CMM:	82
Population totale (2016):	3 949 179
Superficie totale (km ²):	3 837,47

* La superficie totale est disponible dans le Répertoire des municipalités du Québec.



Communauté métropolitaine de Montréal

Code Municipalité	Désignation	Population (2017)	* Superficie terrestre km ²
Villes ou aggl. exerçant certaines compétences de MRC			
65005	Laval	430 077	246,14
74005	Mirabel	50 575	483,93
Longueuil			
58033	Boucherville	42 264	71,16
58007	Brossard	87 215	45,06
58227	Longueuil	246 152	115,85
58037	Saint-Bruno-de-Montarville	27 155	42,24
58012	Saint-Lambert	22 490	7,59
Montréal			
66112	Baie-D'Urfee	3 847	6,03
66107	Beaconsfield	19 957	11,00
66058	Côte-Saint-Luc	33 847	6,81
66142	Dollard-Des Ormeaux	51 050	14,99
66087	Dorval	19 579	20,83
66062	Hampstead	7 348	1,77
66102	Kirkland	21 132	9,62
66092	L'Île-Dorval	5	0,19
66023	Montréal	1 765 616	363,93
66007	Montréal-Est	3 886	12,22
66047	Montréal-Ouest	5 228	1,42
66072	Mont-Royal	21 198	7,46
66097	Pointe-Claire	32 301	18,94
66117	Sainte-Anne-de-Bellevue	4 975	10,57
66127	Senneville	942	7,24
66032	Westmount	20 648	4,02
		2 917 487	1 509,01

MRC située entièrement sur le territoire de la CMM

590 MRC de Marguerite-D'Youville

59030	Calixa-Lavallée	500	32,74
59035	Contrecoeur	7 740	62,63
59015	Saint-Amable	12 387	36,73
59010	Sainte-Julie	30 088	48,66
59020	Varenes	21 620	94,88
59025	Verchères	5 782	72,85
		78 117	348,49

640 MRC des Moulins

64015	Mascouche	47 504	106,88
64008	Terrebonne	113 575	154,10
		161 079	260,98

Code Municipalité	Désignation	Population (2017)	* Superficie terrestre km ²
670 MRC de Roussillon			
67020	Candiac	20 987	17,20
67050	Châteauguay	48 741	35,97
67025	Delson	7 627	7,67
67015	La Prairie	24 948	43,45
67055	Léry	2 438	10,18
67045	Mercier	13 152	45,94
67035	Saint-Constant	27 722	57,04
67030	Sainte-Catherine	17 267	9,41
67040	Saint-Isidore	2 717	51,99
67005	Saint-Mathieu	1 998	31,38
67010	Saint-Philippe	6 495	61,88
		174 092	372,11

730 MRC de Thérèse-de-Blainville

73015	Blainville	57 739	54,90
73030	Bois-des-Filion	9 776	4,45
73005	Boisbriand	27 447	27,83
73025	Lorraine	9 589	5,89
73020	Rosemère	14 268	10,71
73035	Sainte-Anne-des-Plaines	15 054	93,98
73010	Sainte-Thérèse	26 847	9,35
		160 720	207,11

MRC située en partie sur le territoire de la CMM

700 MRC de Beauharnois-Salaberry (partie)

70022	Beauharnois	12 884	67,17
		12 884	67,17

720 MRC de Deux-Montagnes (partie)

72010	Deux-Montagnes	17 931	6,16
72032	Oka	5 476	69,06
72020	Pointe-Calumet	6 648	4,55
72005	Saint-Eustache	44 938	70,39
72025	Saint-Joseph-du-Lac	6 780	41,39
72015	Sainte-Marthe-sur-le-Lac	18 367	8,63
		100 140	200,18

Code Municipalité	Désignation	Population (2017)	* Superficie terrestre km ²
600 MRC de L'Assomption (partie)			
60005	Charlemagne	6 063	2,09
60028	L'Assomption	22 419	98,65
60013	Repentigny	84 156	60,89
60020	Saint-Sulpice	3 457	36,03
		116 095	197,66

570 MRC de La Vallée-du-Richelieu (partie)

57040	Beloil	22 178	24,31
57010	Carignan	9 294	62,32
57005	Chambly	29 079	25,08
57025	McMasterville	5 743	3,12
57035	Mont-Saint-Hilaire	18 810	43,82
57030	Otterburn Park	8 406	5,35
57020	Saint-Basile-le-Grand	16 944	35,84
57033	Saint-Jean-Baptiste	3 144	72,66
57045	Saint-Mathieu-de-Beloil	2 880	39,02
		116 478	311,52

550 MRC de Rouville (partie)

55057	Richelieu	5 441	30,94
55065	Saint-Mathias-sur-Richelieu	4 587	47,05
		10 028	77,99

710 MRC de Vaudreuil-Soulanges (partie)

71100	Hudson	5 180	21,58
71095	L'Île-Cadieux	101	0,59
71060	L'Île-Perrot	10 794	5,43
71050	Les Cèdres	6 773	76,96
71065	Notre-Dame-de-l'Île-Perrot	10 909	28,06
71070	Pin court	15 265	7,10
71055	Pointe-des-Cascades	1 587	2,63
71105	Saint-Lazare	19 913	67,07
71075	Terrasse-Vaudreuil	1 975	1,08
71083	Vaudreuil-Dorion	38 021	73,06
71090	Vaudreuil-sur-le-Lac	1 322	1,37
		111 840	284,93

Territoire entier de la CMM

Total: 3 958 960 3 837,16

* La superficie totale est disponible dans le Répertoire des municipalités du Québec.

